

Sala Conferenze "G.P. Biasin" - via Rocca 22, Sassuolo (MO)

PER INFORMAZIONI

Servizio Attività Culturali

0536 18.44.716

cultura@comune.sassuolo.mo.it

www.comune.sassuolo.mo.it

www.archeobologna.beniculturali.it

www.terra.unimore.it



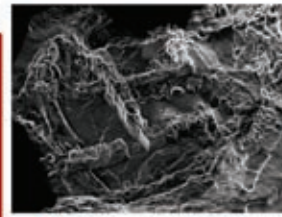
Soprintendenza
per i Beni Archeologici
dell'Emilia-Romagna



Città di Sassuolo



UNIVERSITÀ DEGLI STUDI
DI MODENA E REGGIO EMILIA



LA VILLA ROMANA DI MONTEGIBBIO

UNA RICERCA INTERDISCIPLINARE
PER L'ARCHEOLOGIA

GIORNATA DI APPROFONDIMENTI ARCHEOLOGICI,
STORICI, NUMISMATICI, GEOLOGICI, ARCHEOSISMOLOGICI,
PETROGRAFICI E CHIMICI

SABATO 7 FEBBRAIO 2009

dalle ore 9:15 alle 17:00

SALA CONFERENZE "G. P. BIASIN"

via Rocca 22, Sassuolo (MO)

Con il contributo di:



enìa energia

GEOGRA



MANFREDINI
& SCHIANCHI



Con il patrocinio di:



Regione Emilia-Romagna
IBC Istituto per i beni artistici
culturali e naturali



Provincia
di Modena



Banca Credito Sassuolo

09:15 Saluti delle Autorità e apertura lavori
Saluti del Sindaco Graziano Pattuzzi
Presentazione del Soprintendente Luigi Malnati

INTERVENTI DELLA MATTINA

Coordina **Luigi Malnati**

09:30 Le fonti per la romanizzazione e l'ager Mutinensis

Luigi Malnati - Soprintendenza per i Beni Archeologici dell'Emilia Romagna
Jacopo Ortalli - Dipartimento di Scienze Storiche, Università degli Studi di Ferrara

10:00 Gli scavi della villa romana di Montegibbio (II sec. a.C. – VI sec. d.C.)

Francesca Guandalini - Dottore di ricerca in Archeologia (Università degli studi di Bologna)

10:45 Popolamento della collina modenese in età romana. Ricerche topografiche e nuovi rinvenimenti

Donato Labate - Soprintendenza per i Beni Archeologici dell'Emilia Romagna

Coffee break

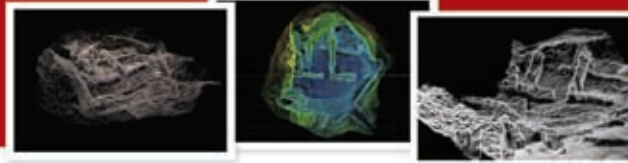
11:25 I rinvenimenti numismatici di Montegibbio e la circolazione monetale della collina modenese

Carlo Poggi - Dipartimento di Storia Antica, Università degli studi di Bologna

12:00 Possibili evidenze cosismiche di età romana presso Bologna

Stefano Cremonini - Dipartimento di Scienza della Terra e Geologica-Ambientale, Università degli Studi di Bologna
Renata Curina - Soprintendenza per i Beni Archeologici dell'Emilia Romagna

12:30 Discussione e domande



INTERVENTI DEL POMERIGGIO

Coordina **Maurizio Pellegrini**

14:30 Ipotesi sull'evento distruttivo rilevato nell'abitato romano di Montegibbio

Maurizio Pellegrini*, **Lisa Borgatti****, **Cristina Castagnetti*****, **Francesco Ronchetti***

* Dipartimento di Scienze della Terra, Università degli studi di Modena e Reggio Emilia

** Dipartimento di Ingegneria delle Strutture, dei trasporti, delle acque, del rilevamento, del territorio, Università degli studi di Bologna

*** Dipartimento di Ingegneria Meccanica e Civile, Università degli Studi di Modena e Reggio Emilia

15:00 I terremoti nelle fonti archeologiche

Emanuela Guidoboni - Istituto Nazionale di Geofisica e Vulcanologia, sezione di Bologna

15:30 Dai mosaici agli intonaci: caratteristiche e provenienza dei materiali da costruzione della villa di Montegibbio

Stefano Lugli - Dipartimento di Scienze della Terra, Università degli studi di Modena e Reggio Emilia

16:00 Analisi di pigmenti dai pavimenti e dagli intonaci della villa di Montegibbio

Pietro Baraldi - Dipartimento di Chimica, Università degli studi di Modena e Reggio Emilia

16:30 Discussione e domande

